



COMUNE DI MONTELLA

PROVINCIA DI AVELLINO

PIANO PRELIMINARE

PRELIMINARE DI PIANO URBANISTICO COMUNALE (PUC)
(LEGGE REGIONALE N. 19/2004
"NORME SUL GOVERNO DEL TERRITORIO" - REGOLAMENTO N.5/ 2011 DI ATTUAZIONE
PER IL GOVERNO DEL TERRITORIO)

RTP
Prof. Arch. Enrico Sicignano
Arch. Vittorio De Vito
Arch. Arturo Petracca
RUP
Arch. Bruno Di Nardo

QUADRO CONOSCITIVO

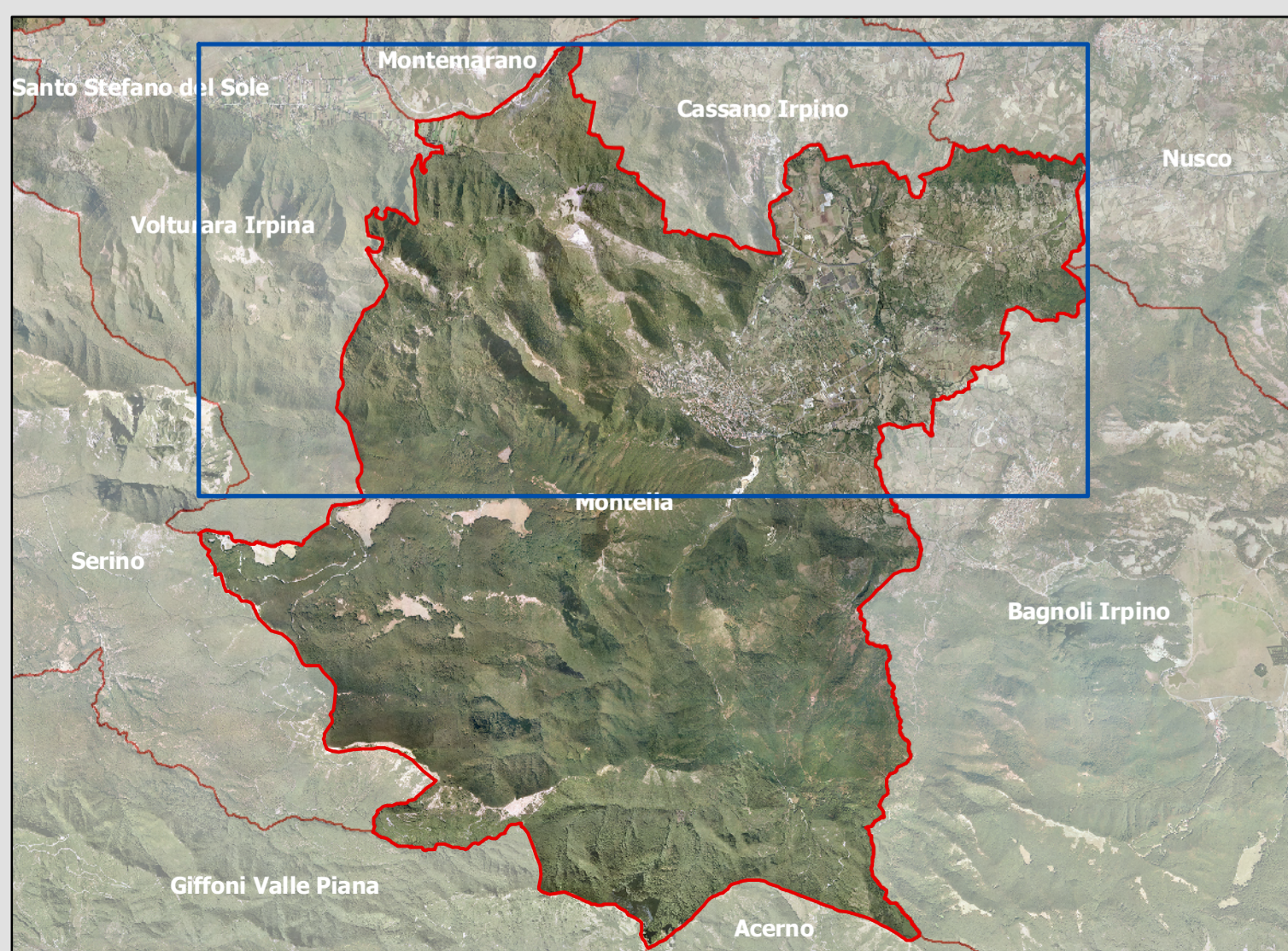
PROTEZIONI - VINCOLI RICOGNITIVI - TUTELE

TAV. A5.1A INQUADRAMENTO AMBITO NORD

Scala 1:10.000

0 62,5 125 250 375 500 Metri

INQUADRAMENTO



LEGENDA

- Confine Comunale
- Piano Territoriale Paesistico Terminio - Cervialto**
 - P.I. - Protezione Integrale
 - P.I.R. - Protezione Integrale con restauro paesistico ambientale
 - A.T.C. - Area turistica Campolasperto
- Vincoli Archeologici**
 - Aree indiziate di interesse archeologico
 - Siti Archeologici con rinvenimenti
 - Antica centuriazione
 - Aree limitrofe a zone con possibili presenze archeologiche
- Vincoli Artistico storici**
 - Palazzo Abiosi
 - Palazzo Bruni
- Vincoli Idraulici ed Ambientali**
 - Acque Pubbliche
 - Fascia di rispetto 10 mt. - LR 14 del 1982; Regio Decreto n°523 del 1904
 - Fascia di rispetto 25 mt - L.R. 14 del 1982
 - Fascia di rispetto 150 mt - DLgs 63/2008
 - Quota dei 1200 metri
 - Usi Civici
 - Boschi
 - Boschi di latifoglie
 - Boschi con presenze arboree miste

