



COMUNE DI MONTELLA

PROVINCIA DI AVELLINO

PIANO PRELIMINARE

PRELIMINARE DI PIANO URBANISTICO COMUNALE (PUC)

(LEGGE REGIONALE N. 16/2004

"NORME SUL GOVERNO DEL TERRITORIO" - REGOLAMENTO N. 5/ 2011 DI ATTUAZIONE PER IL GOVERNO DEL TERRITORIO)

RTP Prof. Arch. Enrico Sicignano _____

Arch. Vittorio De Vito _____

Arch. Arturo Petracca _____

RUP Arch. Bruno Di Nardo _____

QUADRO CONOSCITIVO

PROTEZIONI - SISTEMA DELLE NATURALITA'

TAV. A5.3B

INQUADRAMENTO AMBITO SUD

0 62.5 125 250 375 500 Metri Scala 1:10.000

LEGENDA



Sorgenti

1 - Sorgente Bagno della Regina

2 - Sorgente Cerasa

3 - Sorgente Madonna della neve I e II

4 - Sorgente Scorzella

5 - Sorgente dei Candraloni

6 - Sorgente Troncone

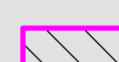
7 - Sorgenti dell'Accellica



Geositi



Corridoio Appenninico Principale

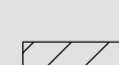


Siti di Importanza Comunitaria

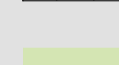
SIC 1 - Monte Accellica

SIC 2 - Monte Cervialto e Montagnone di Nusco

SIC 3 - Monte Terminio

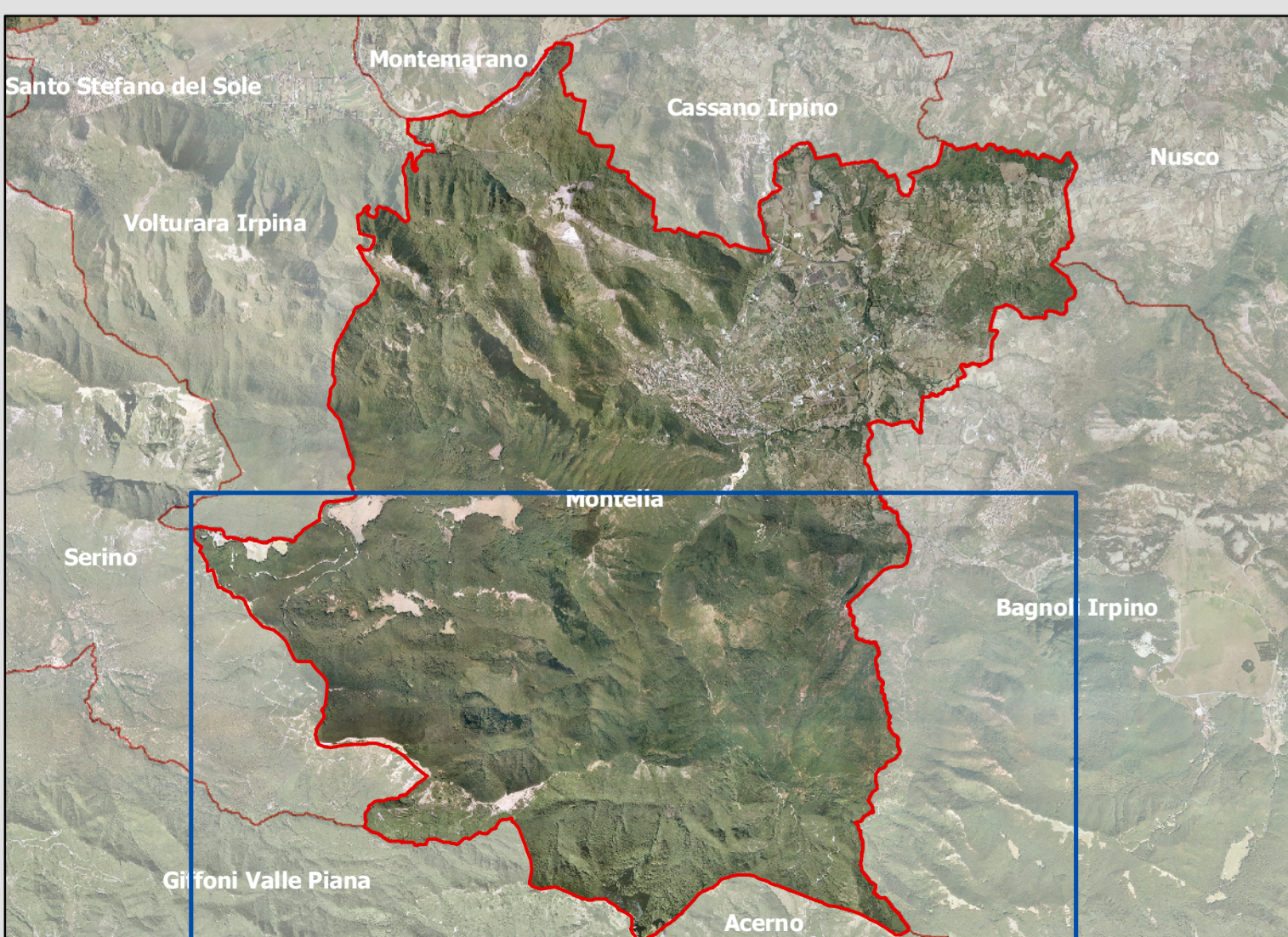


Zone a Protezione Speciale - IT8040021



Parco Regionale dei Monti Picentini

INQUADRAMENTO



Volturara Irpina

Serino

Giffoni Valle Piana

Montella

Acerno

Bagnoli Irpino