



# COMUNE DI MONTELLA

PROVINCIA DI AVELLINO

PIANO URBANISTICO COMUNALE

LEGGE REGIONALE N. 16/2004 "NORME SUL GOVERNO DEL TERRITORIO"  
REGOLAMENTO N.5/ 2011 DI ATTUAZIONE DELLE NORME PER IL GOVERNO DEL TERRITORIO

RTP  
Prof. Arch. Enrico Scigliano

Arch. Vittorio De Vito

Arch. Arturo Petracca

Sindaco  
Ferruccio Capone

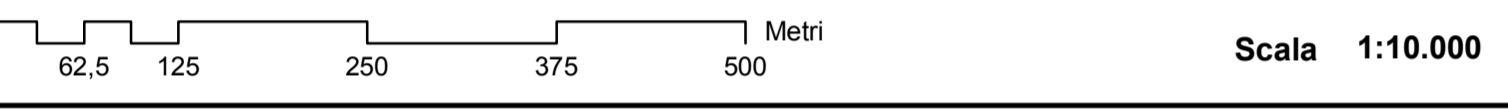
Assessore alla Pianificazione Urbanistica  
Arch. Salvatore Palmieri

RUP  
Arch. Bruno Di Nardo

## QUADRO CONOSCITIVO

CARTOGRAFIA DI BASE DEL TERRITORIO COMUNALE  
**CARTA TECNICA REGIONALE**

TAV. A2A INQUADRAMENTO AMBITO NORD



## REGIONE CAMPANIA

CARTA TECNICA NUMERICA REGIONALE

### DATI INFORMATIVI

RAPPRESENTAZIONE CARTOGRAFICA: UTM-WGS84  
SISTEMA DI RIFERIMENTO: WGS84  
TAGLIO CARTOGRAFICO: Sistema Geografico Europeo Unificato  
DATUM: Ellissoide WGS84  
SISTEMA GEODETICO: ETRF 1999 - WGS 84  
LUNGHEZZINE: riferita a Greenwich  
ALTIMETRIA: riferita al livello medio del mare (Mansogno di Genova 1942)  
EQUIDISTANZA: Curve di livello ordinarie 5 m (per le curve tratteggiate 2,5 m)

Table with 4 columns: DA, A, Δ E, Δ N. Rows for UTM-WGS 84 and UTM-WGS 84 Gauss-Bogota (fuso 40).

Table with 2 columns: COORDINATE DEI VERTICI DELL'ELEMENTO and VERTICE. Rows for UTM-WGS 84 and GAUSS-BOGOTA (fuso 40).

Le coordinate segnate in corsivo sono nel datum UTM WGS 84. La proiezione UTM ED, 50 è indicata in corsivo con il segno convenzionale. La proiezione Gauss Bogota è indicata in corsivo con il segno convenzionale. La graduazione geografica è riferita al sistema WGS 84.

### INQUADRAMENTO

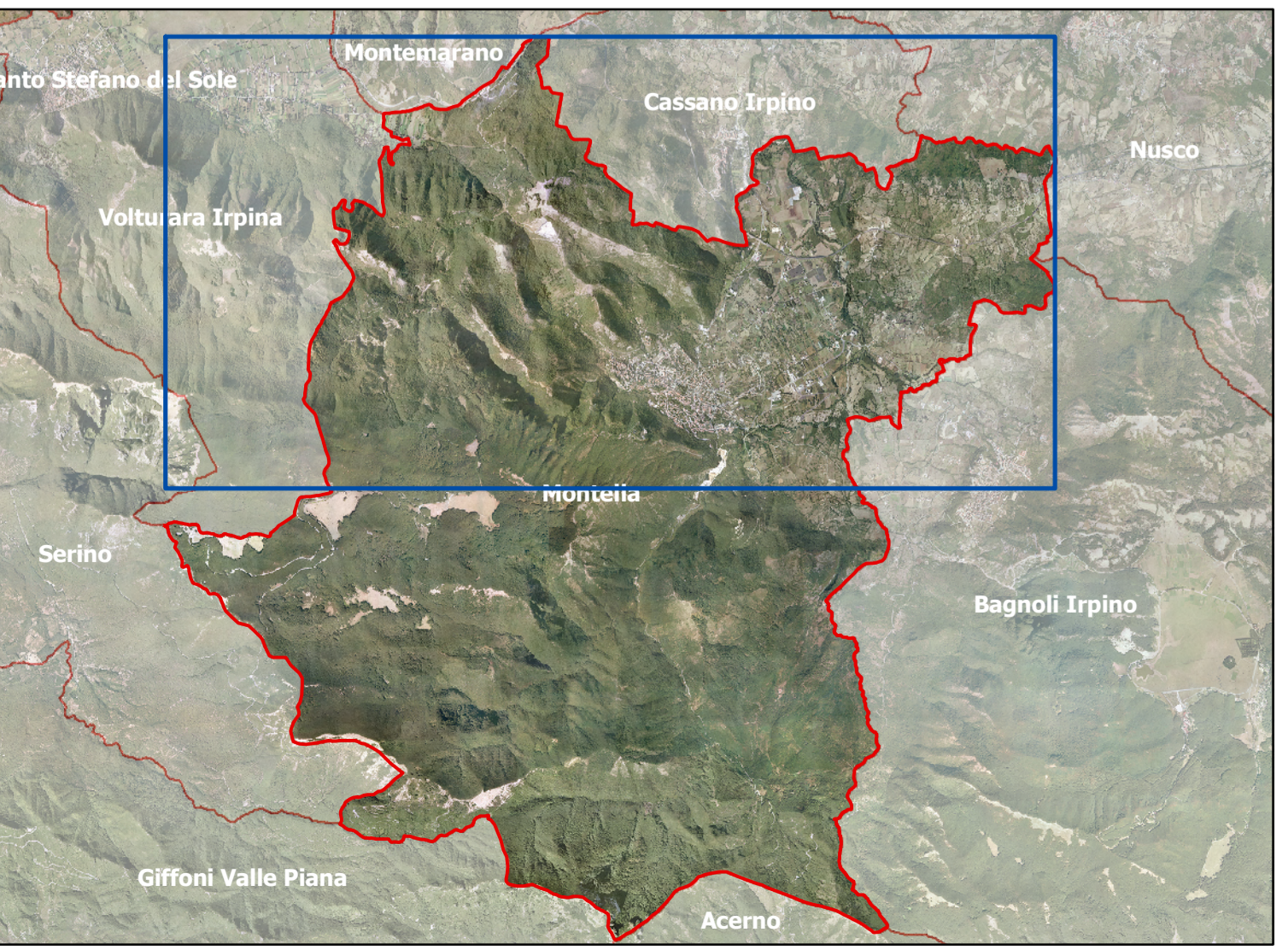


Table of symbols for TRASPORTI (Transportation): Autostrada, Strada asfaltata, Strada non asfaltata, Percorso pedonale, Strada in costruzione, Santiero facile, Trattura, Mulattiera, Mezzarìa stradale, Strada in galleria, Funicolo, cabinovia, Seggiovia, Ferrovìa a scartamento ordinario, Ferrovìa a scartamento ridotto, Tranvia in sede propria e funicolare, Ferrovìa in costruzione, Ferrovìa in disarmo, Ciglio massicciato, Tratto ferrovìa in galleria, Imbocca galleria stradale e ferroviaria, Passaggio a livello, Aeroporto, eliporto, Foro, fante.

Table of symbols for COSTRUZIONI VARIE, IMPIANTI (Various Buildings, Facilities): Edificio generico, Edificio industriale, Edificio del terziario, Edificio agricolo, Edificio di culto, Cimitero, Cappella, tabernacolo, Torre, cimitero, Monumento, Edificio in costruzione, Edificio diroccato o funder, Corpo aggettante, Cortina, soluzione accoria, Portico o galleria sotto edificio, Sema, Tettolo o pensina, Baracca, Sebatoio, cisterna, glio non rappresentabile e rappresentabile, Campeggio, Raffineria, Giocaria, Rettamio, Zona ortopedica, Scuola, Spettacolo, Discipole, Municipio, Tribunale.

Table of symbols for CONFINI (Boundaries) and OROGRAFIA (Topography): Muro a secco, Muro divisorio, Muro di sostegno, Palizzata, cancellato, rete, filo spinato, Siepe, Limite comunale, Limite provinciale, Limite regionale, Curve di livello direttrice, Curva direttrice incerta, Curva di livello ordinaria, Curva ordinaria incerta, Curva di livello ausiliaria, Ciglio di frana, Scarpata naturale e artificiale, Grotta con accesso verticale, orizzontale, Ghiaia, pietrola, Sabbia, duna, deposito sabbioso, Roccia, Ciglio di area estrattiva, cava.

Table of symbols for SERVIZI (Services) and PUNTI TOPOGRAFICI (Topographic Points): Elettrodotta ad alta tensione, Elettrodotta a media tensione, Cabina elettrica, cabina di trasformazione, Oleodotto, Acquedotto sopravelato, interrato, Metanodotto, Impianto eolico, fotovoltaico, Antenna per telecomunicazione, Depuratore, Stazione, sottostazione elettrica, Stazione di rifornimento e di servizio, Vertice della rete IGM95, Vertice della rete regionale di raffittimento, Caposaldo di livellazione.

Table of symbols for VEGETAZIONE (Vegetation): Limite di coltura, Limite di taglio, Limite di bosco, Filare di alberi, Filare di viti, Filare di olivi, Filare di agrumi, Filare di frutteto, Macchia, prato, Bosco fitto, Albero generico, vigneto, Uliveto, frutteto, Agrumeto, larice, Cedro, abete, Faggio, pino, Cipresso, eucalipto, Lecce, quercia, Pioppo, castagno.

Table of symbols for IDROGRAFIA (Hydrography): Corso d'acqua > 5 m, Corso d'acqua < 5 m, Canaletto irriguo o assino, Vasso o pischia, Fiume, Abbveratoio, fontana, sorgente, Fiume, Presa, Canaletto forzato, Canaletto forzato scottorono.

