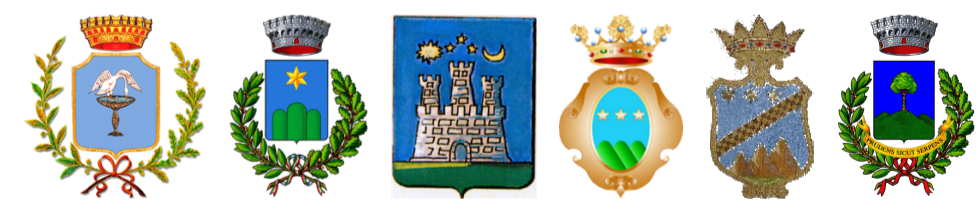
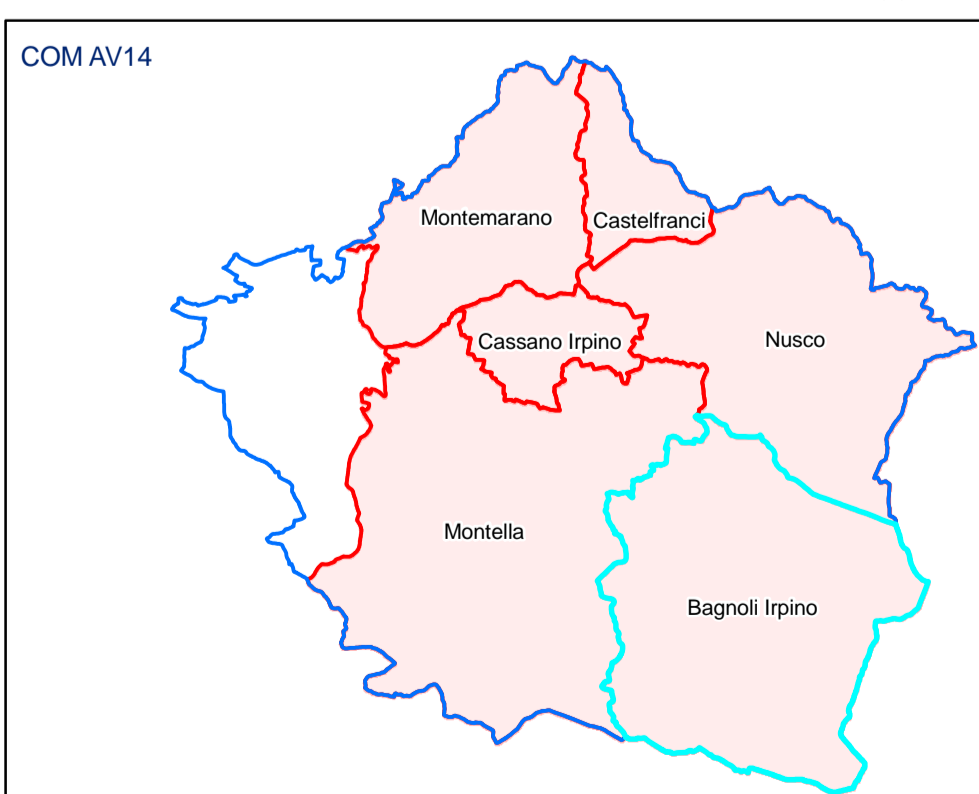


UNIONE DEI COMUNI DELL'ALTA VALLE DEL CALORE
conv. 01/2013 del 14 gennaio 2013



PIANO COMPRESORIALE DI PROTEZIONE CIVILE
BAGNOLI I. - CASSANO I. - CASTELFRANCI - MONTELLA - MONTEMARANO - NUSCO
PROVINCIA DI AVELLINO

Interventi finalizzati alla predisposizione, applicazione e diffusione dei piani di protezione civile (D.G.R. n. 146 del 27 maggio 2013)



P.O.R. CAMPANIA F.E.S.R. 2007-2013 - ASSE 1- OBIETTIVO SPECIFICO 1.B - OPERATIVO 1.6

DATI SCENARI DI EVENTO E DANNO

MODELLO DI INTERVENTO
COMUNE DI BAGNOLI IRPINO - 1:5.000

COMUNE CAPOFILIA: MONTELLA
Il Responsabile del Servizio
Presidente del Comitato Tecnico
ARCH. BRUNO DI NARDO

I CONSULENTI
dott. geol. Giovanni Delli Bovi
dott. geol. Roberto D'ORSI

NOVEMBRE 2015

Legenda

AREE DI EMERGENZA

- Aree di ammassamento
 - Aree di accoglienza
 - Aree di accoglienza a rischio idrogeologico
 - Aree di attesa
 - Aree di attesa a rischio idrogeologico
- Infrastrutture e collegamenti principali**
- Strada a scorrimento veloce
 - Viabilità, strade statali, provinciali e comunali
 - Sentieri e/o strade non asfaltate
 - Linea ferroviaria
 - Strutture Strategiche
 - Strutture di Aggregazione
 - Strutture Sanitarie
 - Principali Infrastrutture
- Edificato - Residenziale, Terziario, Agricolo, Monumenti e Baracche
 Edificato da CTR Regione Campania - 1:5.000

RISCHIO IDROGEOLOGICO

- Punti di criticità idraulica (fonte PTPC AV)
- Classi di Pericolosità e Rischio (PAI AdB)**
- Pericolosità e Rischio Atteso e/o Potenziale (R3)
 - Pericolosità e Rischio Atteso e/o Potenziale (R4)
 - Edifici interessati da Pericolosità e Rischio (P3/R3 e P4/R4)
 - Edifici a Pericolosità e Rischio (in una fascia di rispetto di 10 m.)
 - Viabilità interessata da Pericolosità e Rischio
 - Pericolosità e Rischio Atteso e/o Potenziale (R3)
 - Pericolosità e Rischio Atteso e/o Potenziale (R4)
 - Linea ferroviaria a Pericolosità e Rischio (P3/R3 e P4/R4)

Comune	R3	R4	TOT
Bagnoli Irpino	4	637	636
Cassano Irpino	0	22	22
Castellfranci	36	42	78
Montella	1	324	325
Montemarano	29	155	184
Nusco	6	36	36

RISCHIO INCENDIO

- Punti di approvvigionamento idrico
- Principali aree di interfaccia urbano-naturale
- Fascia perimetrale di 200 m

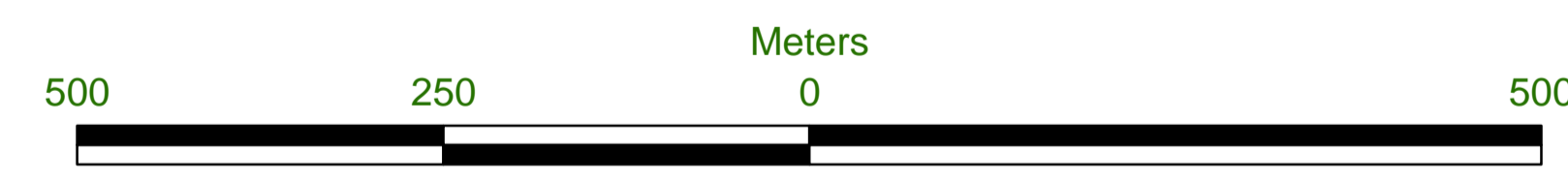
ID	LOCALIZZAZIONE	COMUNE	ES	NOV	PROPRIETA'	TITOLO
1	Rotta degli Irpini	Montella	501426	4512525	pubblico	idoneo
2	Strada Provinciale 95	Montella	502737	451481	pubblico	idoneo
3	Lago dell'Orsino	Montella	501215	451206	pubblico	idoneo
4	Via Ignoto Rosso	Montella	501950	4512001	pubblico	idoneo
5	SP 43	Montella	503878	4512950	privato	flag FMS
6	Via Giovanni Amendola	Bagnoli Irpino	500681	4511895	pubblico	idoneo
7	Lago Laceno	Bagnoli Irpino	508123	451282	pubblico	lago naturale
8	SP 168	Bagnoli Irpino	501597	451138	privato	lago artificiale
9	SP 164	Cassano Irpino	502900	451452	pubblica	fontana pubblica
10	Via Bagno della Regina	Cassano Irpino	502900	451452	pubblica	fontana pubblica
11	SP 164	Cassano Irpino	502900	451452	privato	lago artificiale
12	Via Fontana Grande	Nusco	507390	4515817	pubblica	fontana pubblica
13	Via Roma	Nusco	507124	4515287	pubblica	idoneo
14	Via San Francesco	Montemarano	499428	4529331	pubb.	idoneo
15	villaggio ant'evasticho	Castellfranci	504054	4511071	pubblica	idoneo
16	SP 164	Castellfranci	503964	4510779	pubblica	idoneo
17	Via Roma	Castellfranci	503548	4511113	pubblica	idoneo
18	Via Nubolico	Castellfranci	503561	4510891	pubblica	idoneo
19	Via Roma	Castellfranci	503861	4511289	pubblica	idoneo
20	Via Roma (Palazzo Comunale)	Castellfranci	501805	4511273	pubblica	idoneo
21	Prato Carmine	Vulturno Irpino	491811	4515679	pubblica	potenz.
22	Via Penanti	Vulturno Irpino	492852	4515302	pubblica	potenz.
23	Vulturno Irpino	Vulturno Irpino	492852	4515302	pubblica	potenz. via del

PUNTI DI CRITICITA' IDRAULICA

NUM	DENOMINAZIONE	COMUNE	SIGLA AREA
1	Fiume Calore-Vallone Faiatano	Bagnoli Irpino	AT_6
2	Fiume Calore-Vallone Saracena	Bagnoli Irpino	AT_4
3	Fiume Calore-Vallone Pacione	Bagnoli Irpino	AT_1
4	Fiume Calore-Vallone Gorgone	Bagnoli Irpino	AT_5
5	Fiume Calore-Vallone Suddito (Sullitto)-Canale emissario delle sorgenti Bagno e Polentina	Bagnoli Irpino	AR_4
6	Fiume Calore-Vallone d'Avella	Bagnoli Irpino	AR_3
7	Fiume Calore-Torrente Lacinolo Vallone Calliendo	Bagnoli Irpino	AR_2
8	Torrente Lacinolo Vallone Calliendo-Vallone d'Acera	Bagnoli Irpino	AR_1
9	Fiume Calore-Vallone Sorbittello	Bagnoli Irpino	AR_5
10	Fiume Calore-Vallone Acque Nere - Scorzella	Montella	AT_16
11	Vallone Acque Nere - Scorzella-Vallone Fiumicello (della Campana)	Castellfranci	AT_4
12	Vallone Acque Nere - Scorzella-Vallone Serra del Caprio	Castellfranci	AT_6
13	Fiume Ofanto-Vallone Acqua Bianca	Castellfranci	AT_11

AREE DI ATTESA E RICOVERO A RISCHIO IDROGEOLOGICO

COMUNE	SIGLA AREA
Bagnoli Irpino	AT_6
Bagnoli Irpino	AT_4
Bagnoli Irpino	AT_1
Bagnoli Irpino	AT_5
Bagnoli Irpino	AR_4
Bagnoli Irpino	AR_3
Bagnoli Irpino	AR_2
Bagnoli Irpino	AR_1
Bagnoli Irpino	AR_5
Montella	AT_16
Castellfranci	AT_4
Castellfranci	AT_6
Castellfranci	AT_11



COMUNE DI BAGNOLI IRPINO (101 anni)				
	100% Ld=5	100% Ld=4	40% Ld=3	Totale
STIMA EDIFICI INAGIBILI	4	33	46	83
STIMA SENZATETTO	min 240	max 340		
STIMA MORTI	5	9		

COMUNE DI BAGNOLI IRPINO (475 anni)				
	100% Ld=5	100% Ld=4	40% Ld=3	Totale
STIMA EDIFICI INAGIBILI	66	176	100	344
STIMA SENZATETTO	min 967	max 1095		
STIMA MORTI	15	23		

RISCHIO SISMICO (475 anni)
Indice di danno medio (475 anni)

- 0.00 - 0.20
- 0.21 - 0.30
- 0.31 - 0.40
- 0.41 - 0.50
- 0.51 - 0.82

SENZA TETTO PER ZONA CENSUARIA

